

# Områdeplan for Øystese sentrum

31.08.2021

Frå ABO Plan & Arkitektur AS:

Tor Arne Olsen

Nils Eivind Horneland

Aina Tjosås



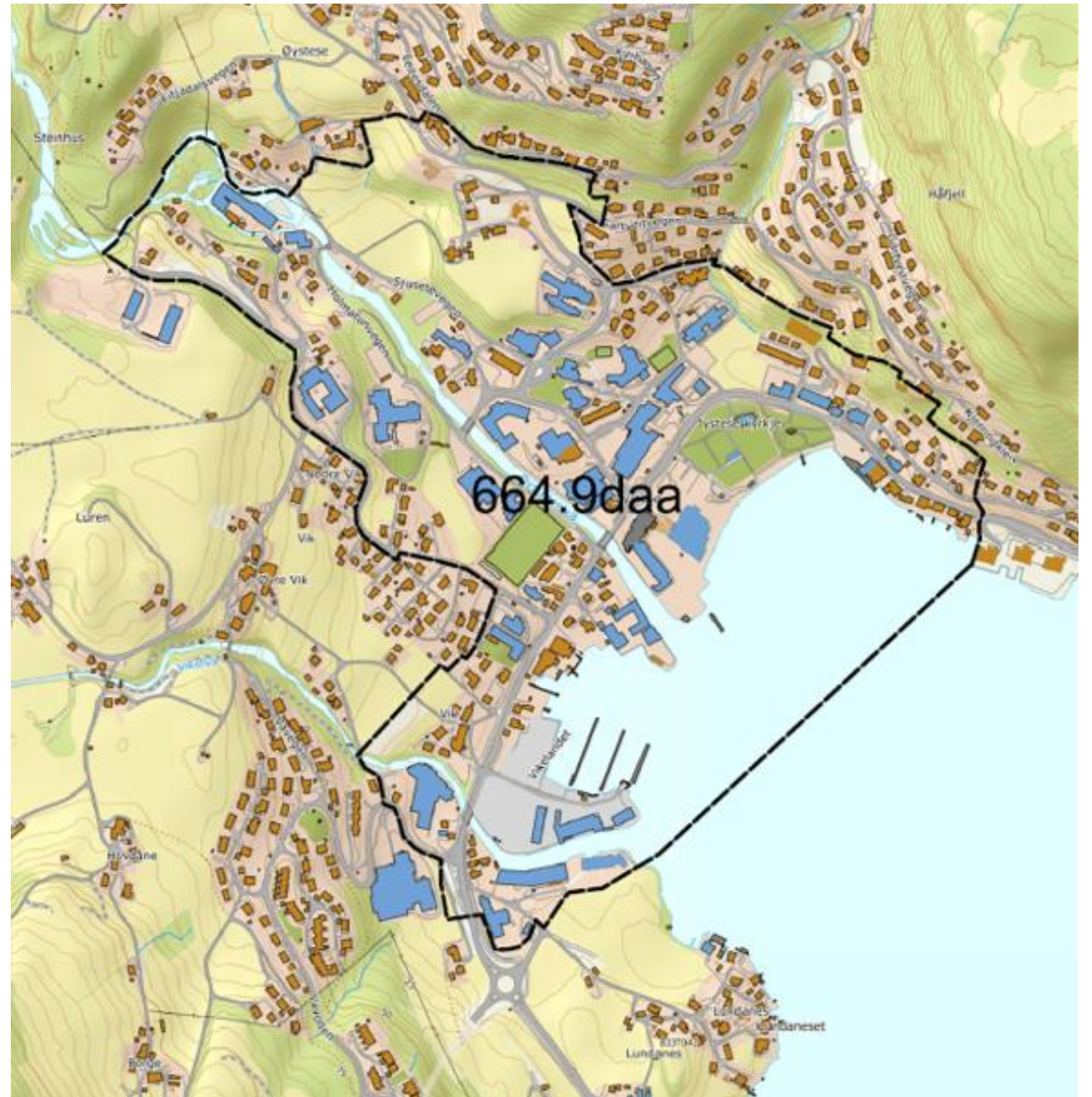
# Opplegg for kvelden

## Aulaen:

- Status for arbeidet
- Gjennomgang av løysingar så langt
- Kva skjer vidare?

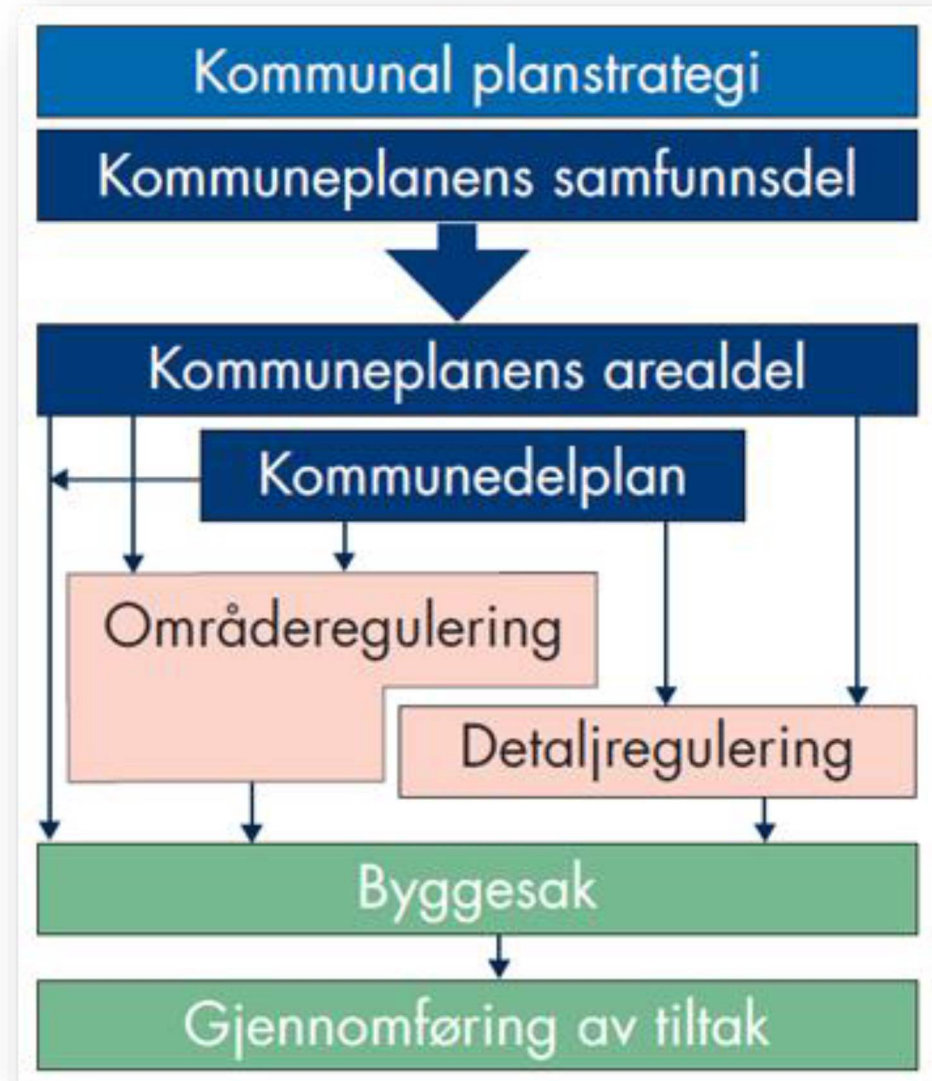
## Kantina:

- Smaksprøvar frå Mathuset
- «temabord»:
  - Veg og miljøgate
  - Busdalen/Idrett
  - Ved sjøen
  - Næring
  - Alt mulig anna



# Planhierarki

Områdeplan for Øystese sentrum



# Bakgrunn for planen

Planstrategi for perioden 2020-2023:

Reguleringsplanar som ikkje kom i perioden 2020-2023, men som har vore del av tidlegare planstrategiar:

**Områdeplan for Øystese sentrum**




# Øystese

*Offentleg og privat tenesteyting samt detaljhandel skal lokaliserast i sentrum eller innanfor 10-minutt gåavstand frå sentrum. Bustadbyggjing i same område skal ha høg arealutnytting.*

*Einebustader kan berre byggjast utanfor sentrum og utanfor området definert som 10 minutt gåavstand. Dei områda som ligg innanfor 20 minutt sykkelavstand frå sentrum vert rekna som særleg gode område for bustadbyggjing. Innafor området skal det byggjast vidare på eksisterande infrastruktur, på noverande gang- og sykkelvegssystem og etablerte bustadområde.*


*Ålmenta skal sikrast tilgang til strandsonen og større samanhengande grøntområde når reguleringsplanar vert utarbeidd.*

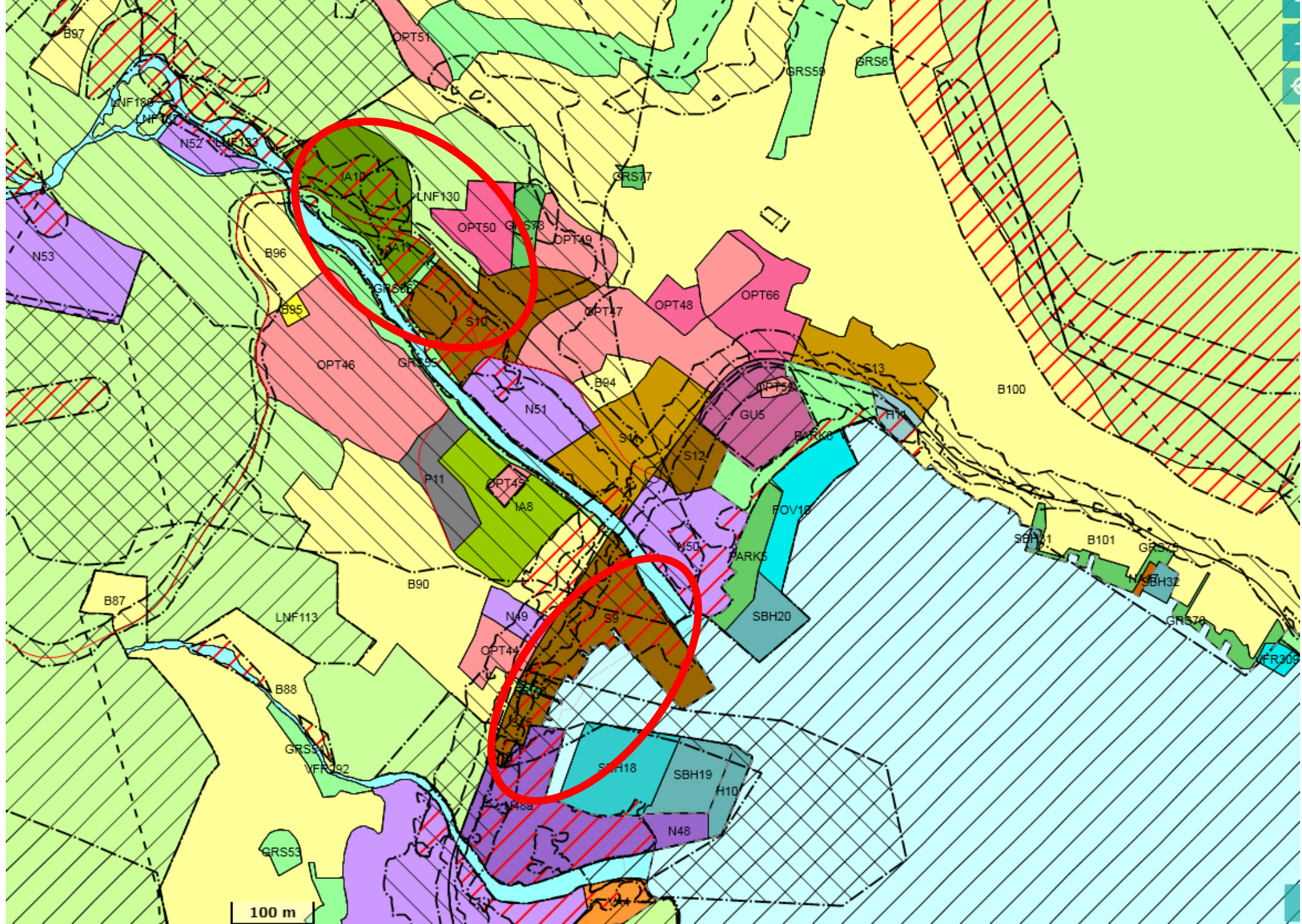
 **Kvam herad** KVAM 2030

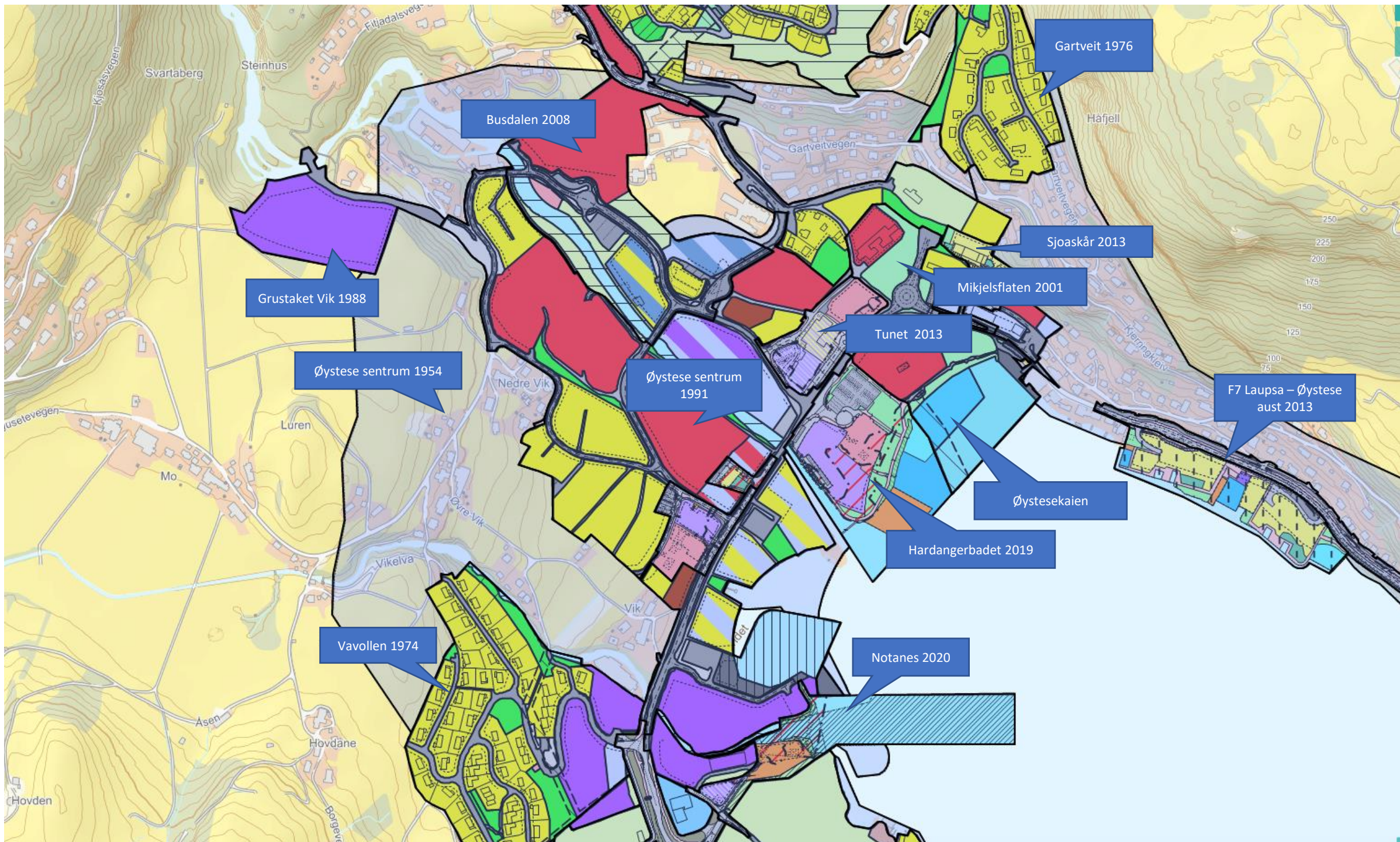
**Kommuneplan for Kvam herad  
2015-2030**

**Samfunnsdelen**

*Oppretta i samsvar med  
HST-vedtak 064/15,  
den 06.10.2015*







# Forarbeid – Moglegheitsstudie 1

Urban/Rabbe/Terskel – Mulighetsstudie  
2016 – «Sentrumsvitalisering»

EIN ALLMENNING  
FRÅ FYLKESVEI TIL MILJØGATE  
NYE BUSTADER  
NYE VEGAR OG GANGFORBINDELSAR  
MØTE MED ELVA – ELVEPROMENADE  
OG ELVEPARK  
MØTE MED FJORDEN





## Forarbeid – Moglegheitsstudie 2

**COWI**– Mulighetsstudie 2020 –  
«Mulighetsstudie av flomsikring og  
tilrettelegging for almenheten rundt  
Øysteseelva»

1. Flaumfare – Tiltak for å sikra mot flaum
2. Tilrettelegging – Gjera elva meir tilgjengeleg som noko positivt i bygda



# Hovudtema i planen:

- Fylkesveg 79 - Miljøgate
- Mobilitet – Mjuke trafikantar
- Mobilitet og parkering– Køyrande
- Øysteseelva
- Skuleområde (barneskule og ungdomsskule)
- Barnehage – Utbygging og uteområde (turområde)
- Område for helse og omsorg
- Ny arealbruk Øystese gymnas
- Fortetting og transformasjon
- Idrett og aktivitet
- Næring og servicetilbod
- Blågrøn struktur



# Så langt har vi jobba mest med:

- Fylkesveg 79 - Miljøgate
- Mobilitet – Mjuke trafikantar
- Mobilitet og parkering– Køyrande
- Øysteseelva
- Skuleområde (barneskule og ungdomsskule)
- Barnehage – Utbygging og uteområde (turområde)
- Område for helse og omsorg
- Ny arealbruk Øystese gymnas
- Fortetting og transformasjon
- Idrett og aktivitet
- Næring og servicetilbod
- Blågrøn struktur



# Framdrift

FASE	ORGAN	FRAMDRIFT
Offentleg ettersyn av planprogram og varsel om oppstart		mars 2021
Vedtak av planprogram	Heradsstyret	okt 2021
Utarbeiding av planforslag		mars- des 2021*
1. gongs handsaming av planforslag	Planutvalet	feb 2022
Offentleg ettersyn av planforslag		feb/mars 2022
Handsaming av merknader/revisjon		april 2022
2. gongs handsaming av planforslag	Planutvalet	juni 2022
Vedtak av områdeplan	Heradsstyret	juni 2022

\*Framdrift avheng av eige analysearbeid for flaumsikringstiltak Øysteseelva

## Tilbakemeldingar frå varsel om oppstart:

- Ønskjer utvida plangrense fram til Stupen
  - Idrettsanlegg i Busdalen
  - Betre trafikktryggleik rundt skulane
  - Sikre kvalitet og heilskap i arkitekturen i bygda
  - Miljøgate og trygg kryssing av fylkesvegen for mjuke trafikantar
  - Avlastningsveg frå Vik til Holmatun
  - Bubilparkering
  - Strandpromenade
  - Elvepromenade
  - Ta vare på parkane!
  - Meir fokus på barn og unge
  - Møteplassar
  - Torgområde
  - Opne vassfar
  - Sikre mot flaum- og erosjonsfare
- Båthamn
  - Turplassar med takoverbygg
  - Trygg tilkomst til sentrumsfunksjonane
  - Snarveggar
  - Gode løysingar på trafikkavvikling
  - Utvida satsing på turisme
  - Senter for sjøaktivitetar
  - Utvida areal i sjø
  - Vekt på trivsel, god estetikk, møteplassar og innhald i sentrum
  - Pendlarparkering
  - Mudring i Vikelva
  - Gangsti frå Vikevjo til Betongen
  - Bustader
  - Jordvern
  - Handelsareal
  - Tilgang til sjø for ålmenta
  - Tilrettelegging for sykkel og gange
  - Universell utforming
  - Sikre mot flaum
  - .....

## Mål for vidare arbeid:

1. Gode (nok) løysingar som lar seg gjennomføre
2. Oppfylle så mange av ønska som mogeleg
3. Finne gode avvegingar når det er motstridande interesser

# Mobilitet og trafikk



# Kommunikasjon

--- plangrense\_09.02

busstopp

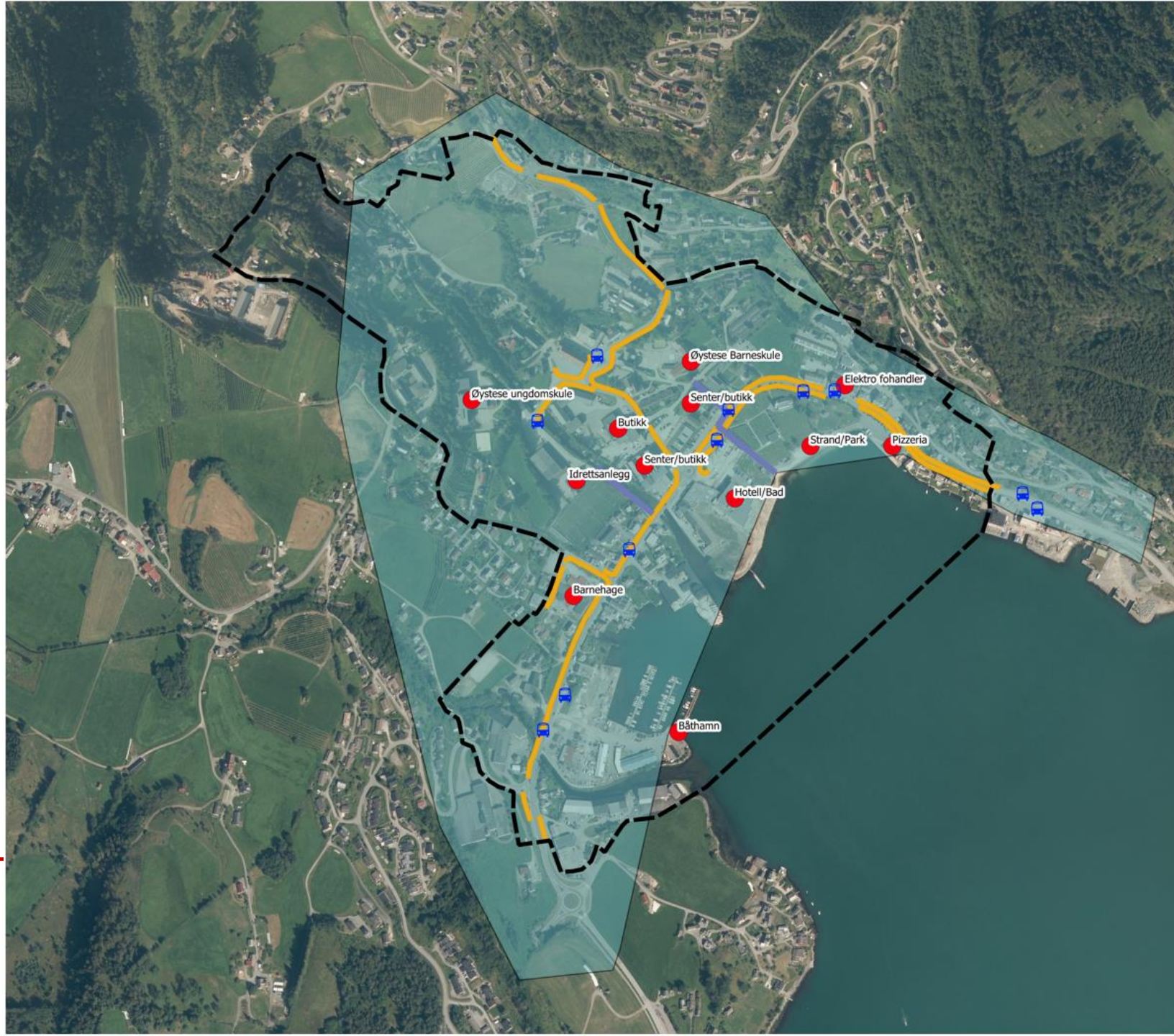
Gangveg

Målpunkt

Fortau

Gangavstand (Tunet)

10 min



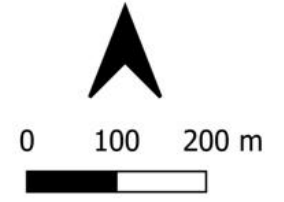
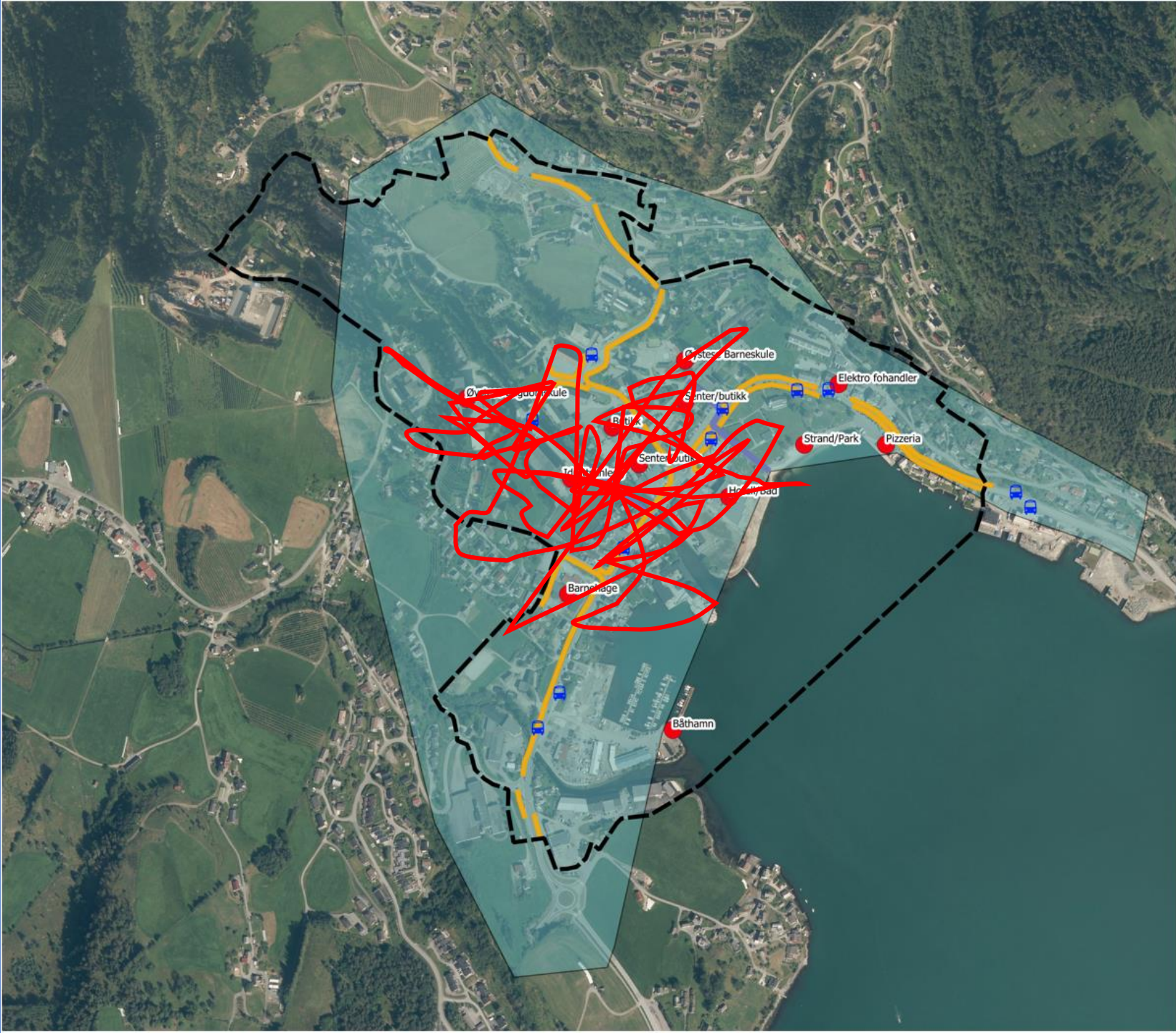
0 100 200 m





# Kommunikasjon

- plangrense\_09.02
- busstopp
- Gangveg
- Målpunkt
- Fortau
- Gangavstand (Tunet)
  - 10 min



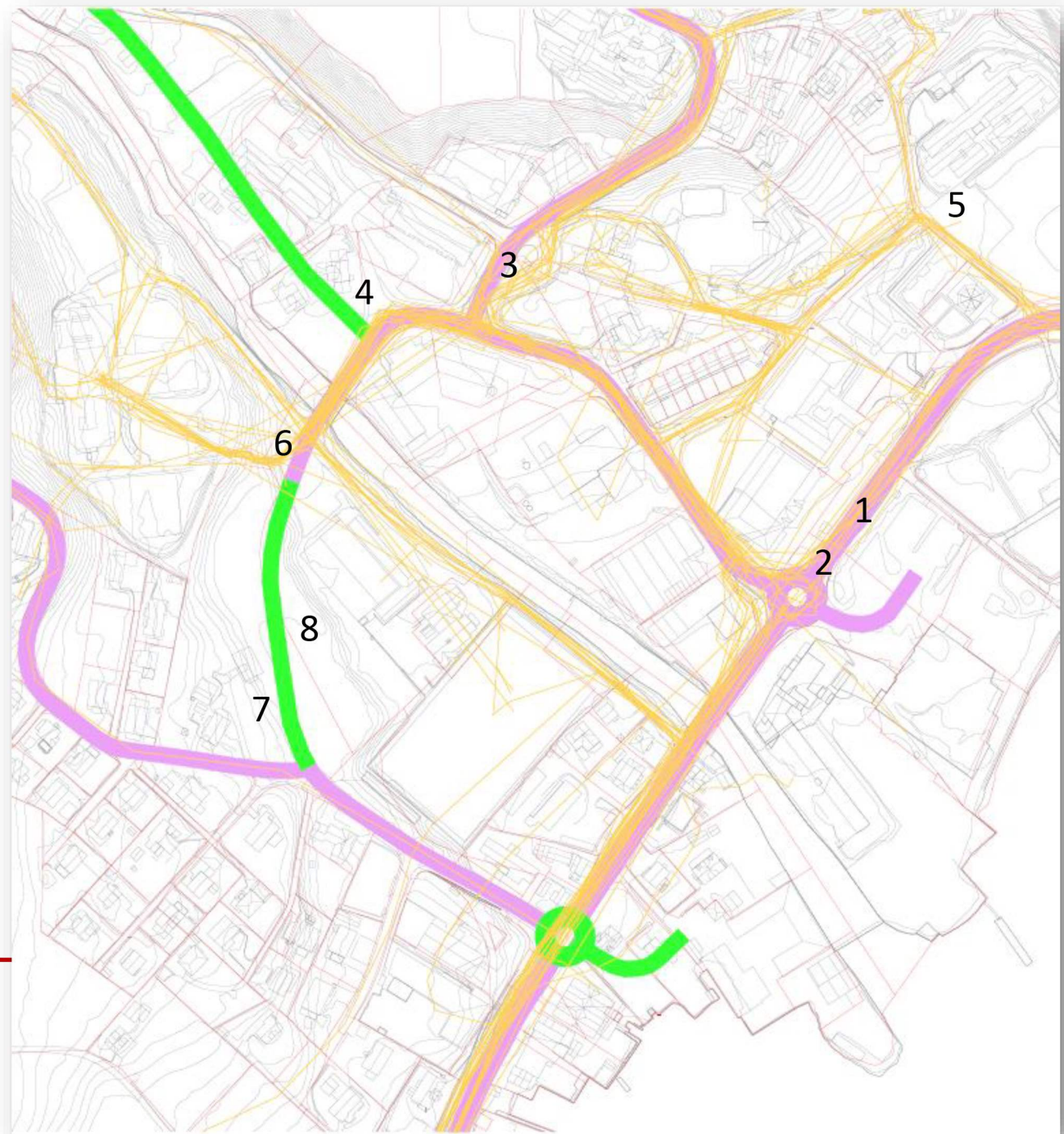
# Trafikktryggleik

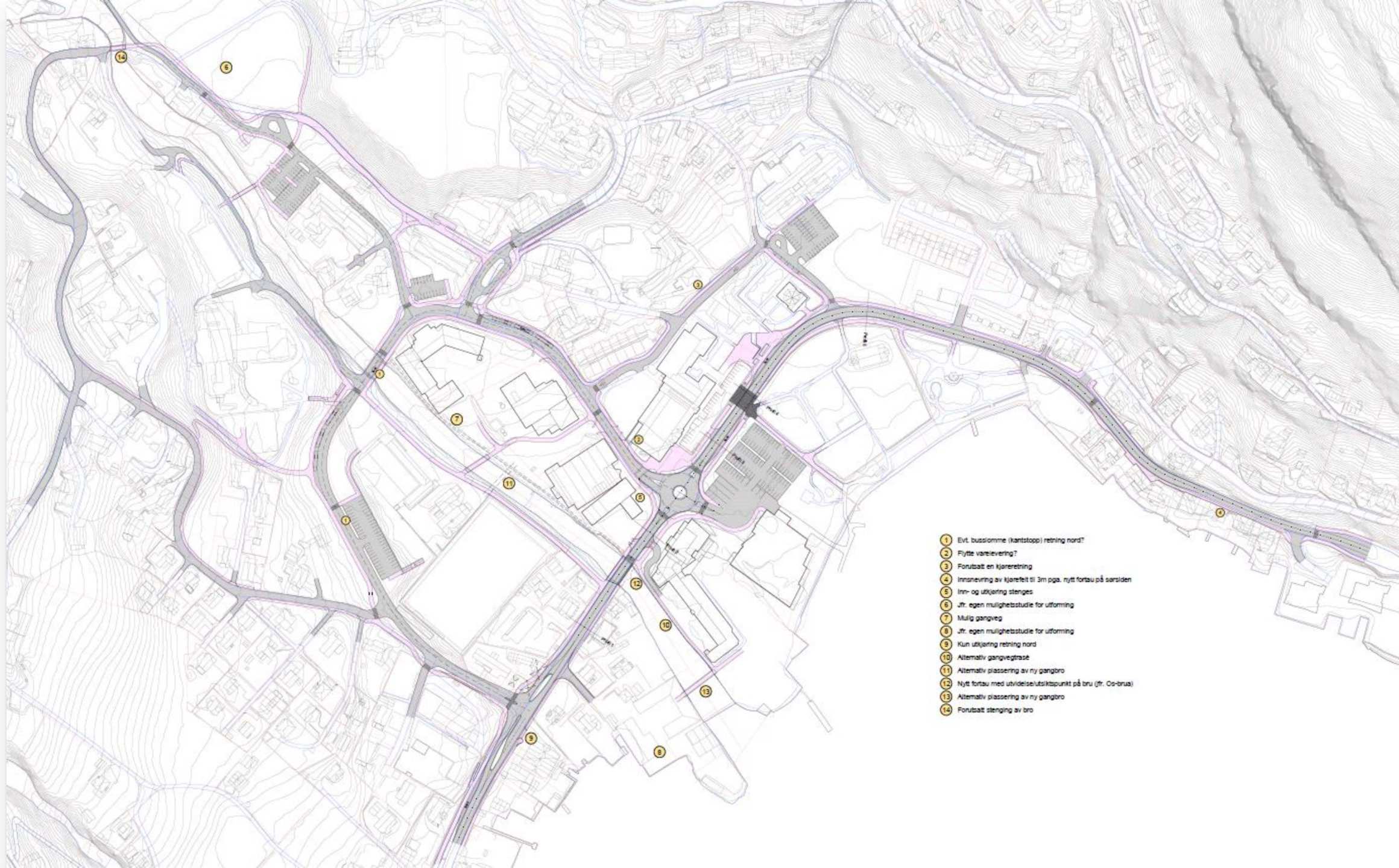
- Betre forhold rundt skulane
- Redusere biltrafikken
- Alternative ruter
- Spre trafikken



# Dette har vi jobba med:

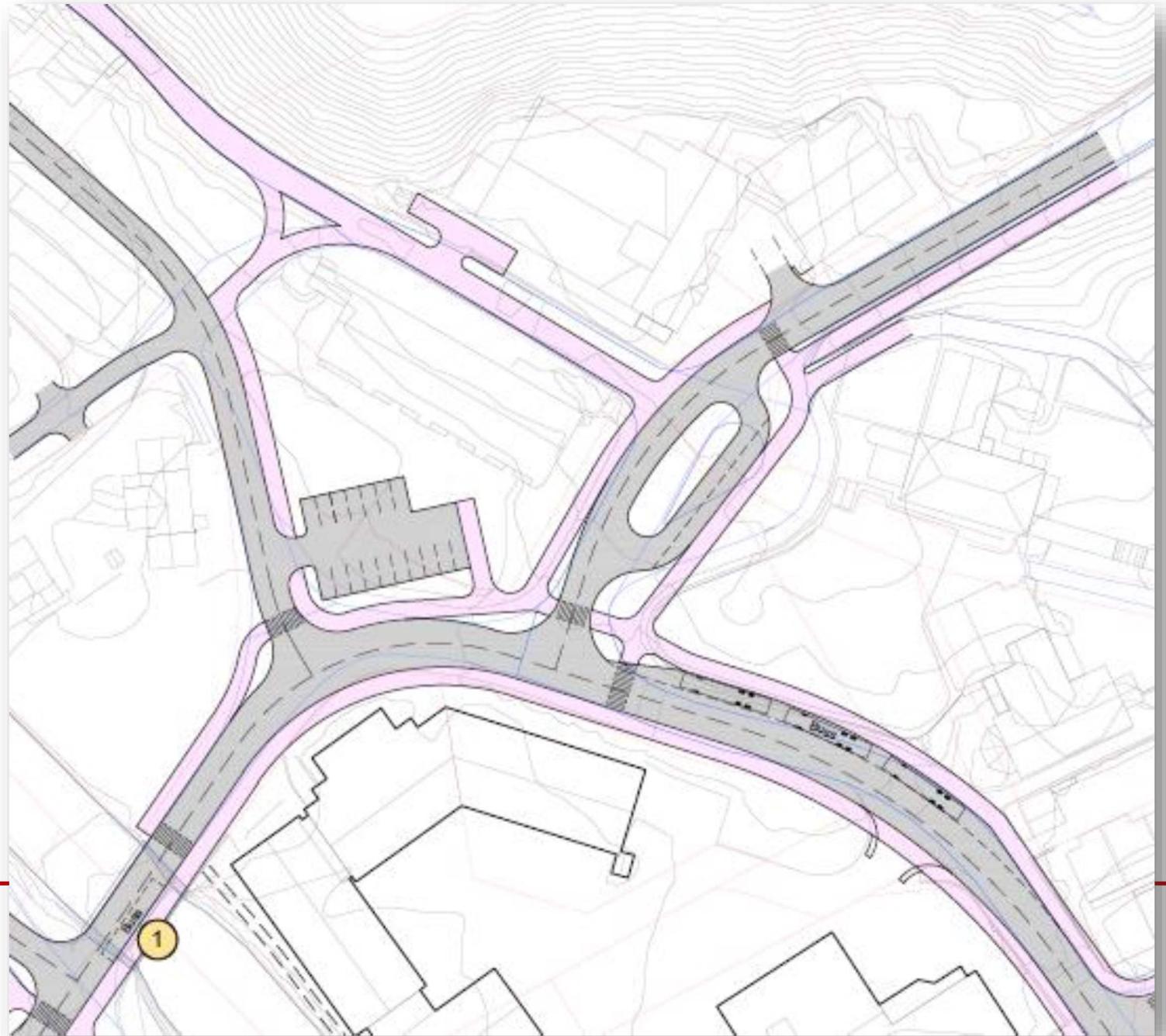
1. «Miljøgate» gjennom sentrum
  2. Trygg kryssing over fylkesveg
  3. «Rydde» i trafikksituasjonen rundt barneskulen
  4. Vurdere ny tilkomstveg til Busdalen
  5. «Stramme opp» på Mikkjelsflaten
  6. «Rydde» i trafikksituasjonen rundt ungdomsskolen
  7. Ny vegarm frå Vikvegen til Holmatun
  8. Parkering i randsona
- 



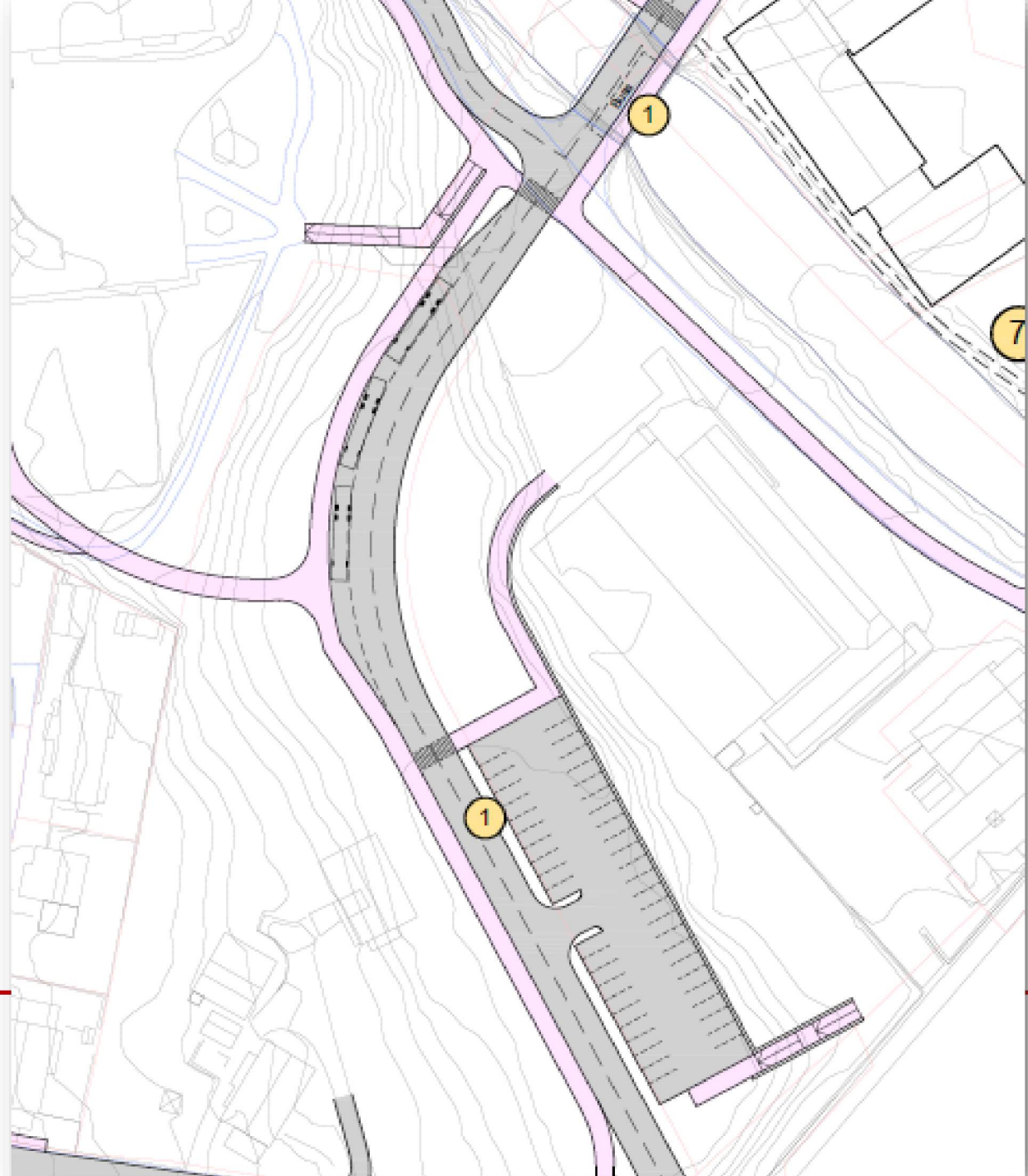


- 1 Evt. bussiomme (kantstopp) retnng nord?
- 2 Flytte varelevering?
- 3 Forutsatt en kjøreføring
- 4 Innsnevring av kjørefelt til 3m pga. nytt fortau på sørsiden
- 5 Inn- og utkjøring stenges
- 6 Jfr. egen mulighetsstudie for utforming
- 7 Mulig gangveg
- 8 Jfr. egen mulighetsstudie for utforming
- 9 Kun utkjøring retnng nord
- 10 Alternativ gangvegstrase
- 11 Alternativ plassering av ny gangbro
- 12 Nytt fortau med utvidelse/utsiktspunkt på bru (jfr. Os-brua)
- 13 Alternativ plassering av ny gangbro
- 14 Forutsatt stenging av bru

# Barneskulen

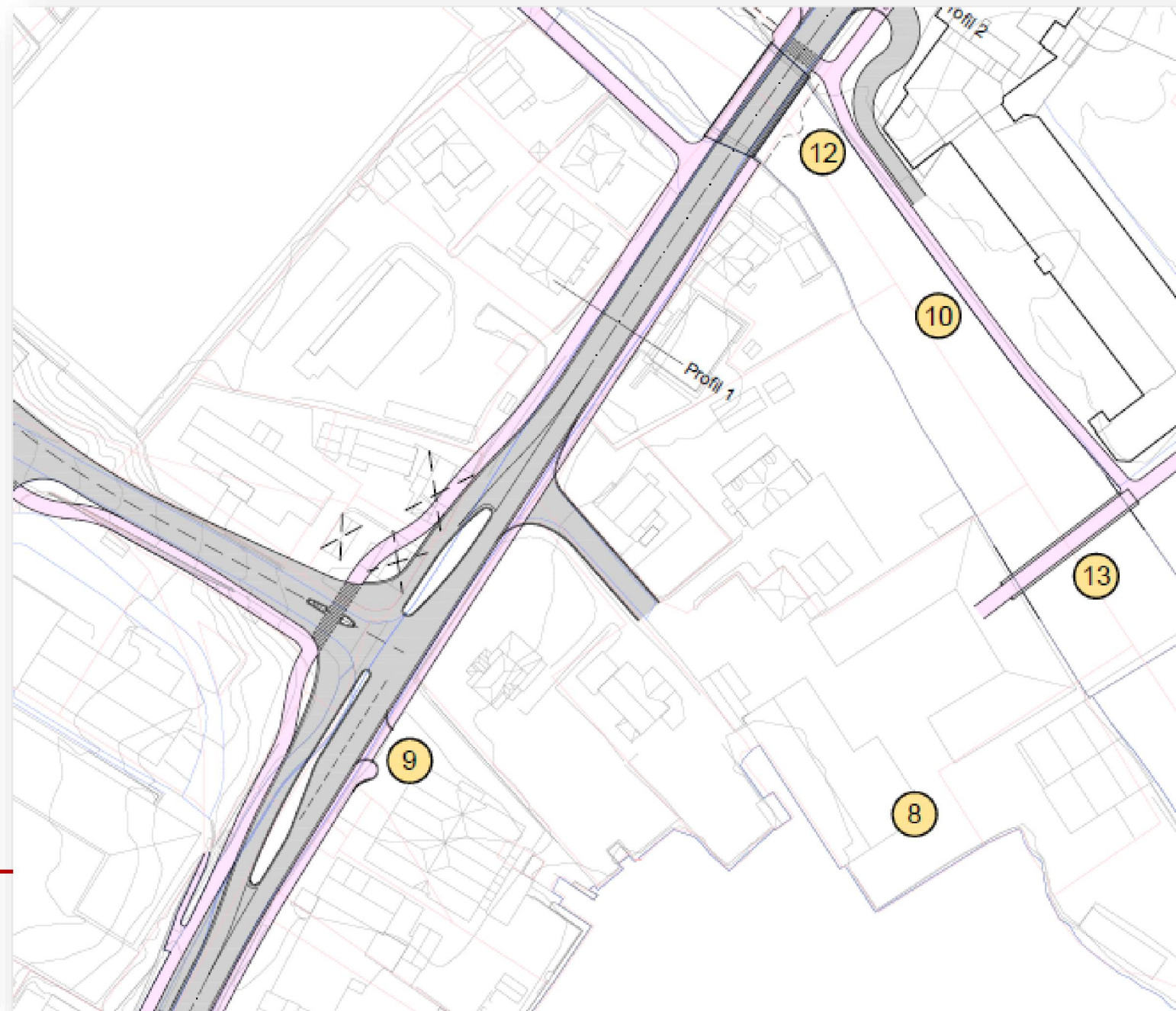


# Holmatun/ ungdomsskolen

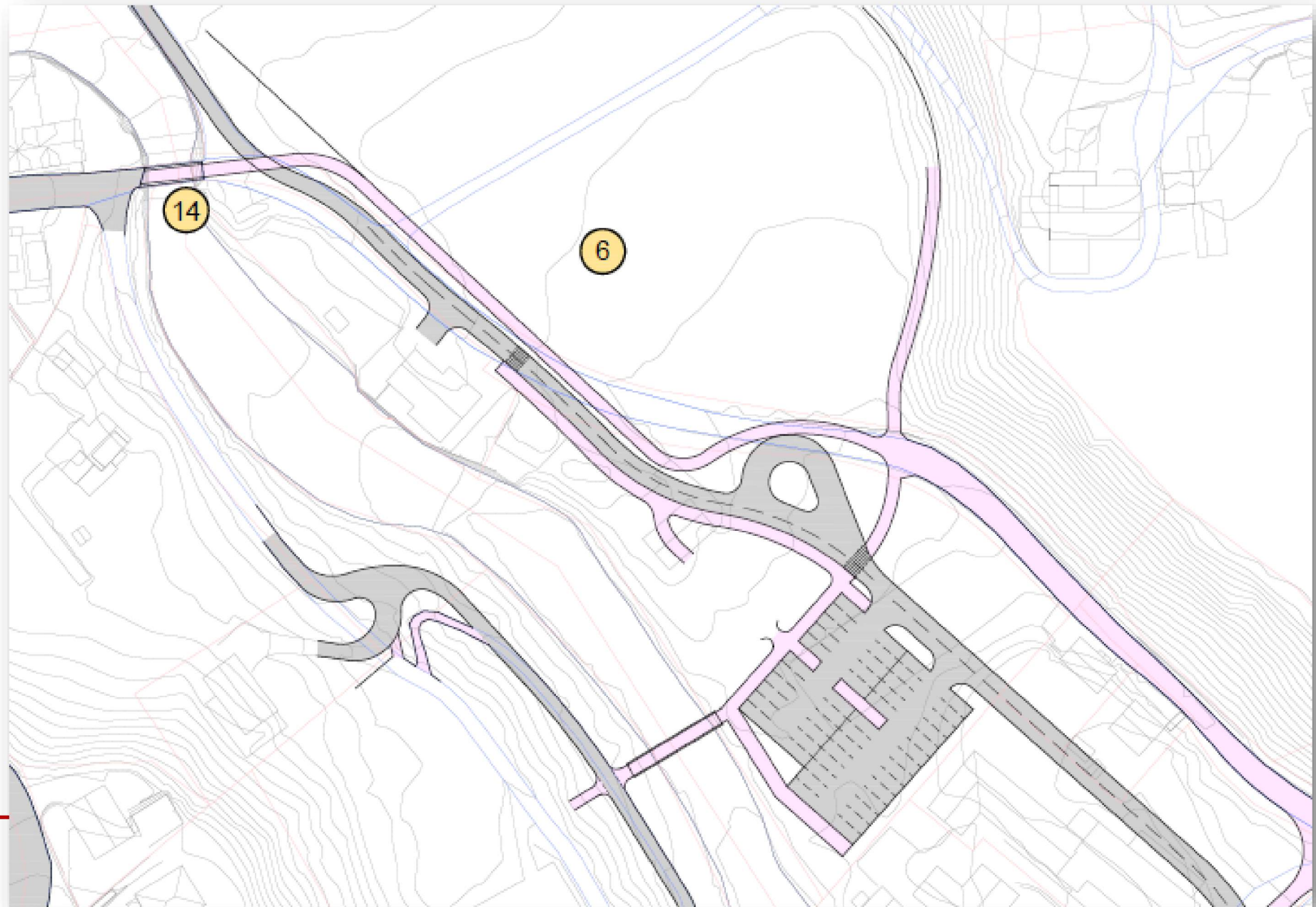


# Kryss Vikvegen

## Tilkomstveg til «betongtomta»



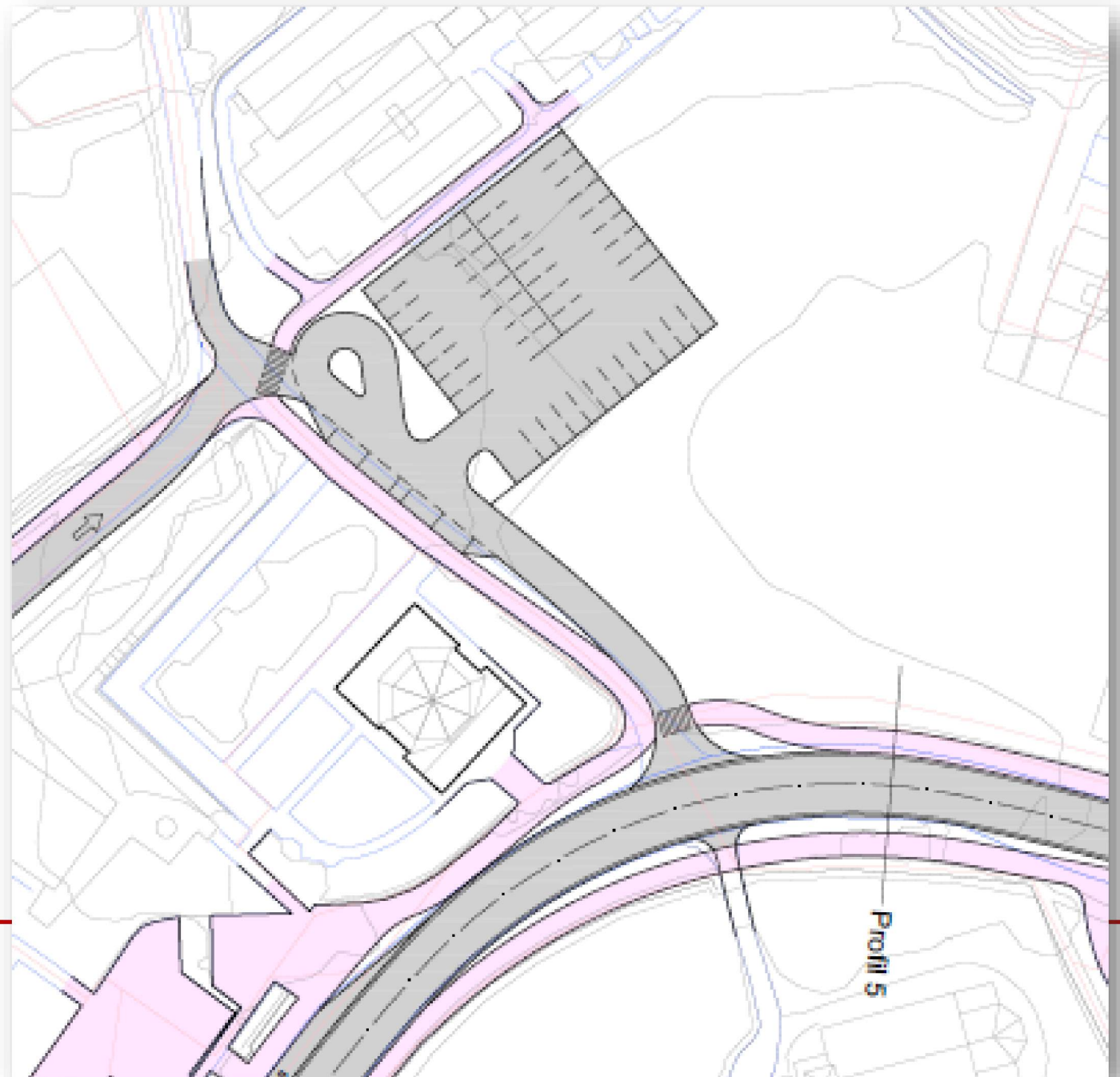
# Busdalen





# Mikkjelsflaten

«kiss and ride»



# Rundkøyringa

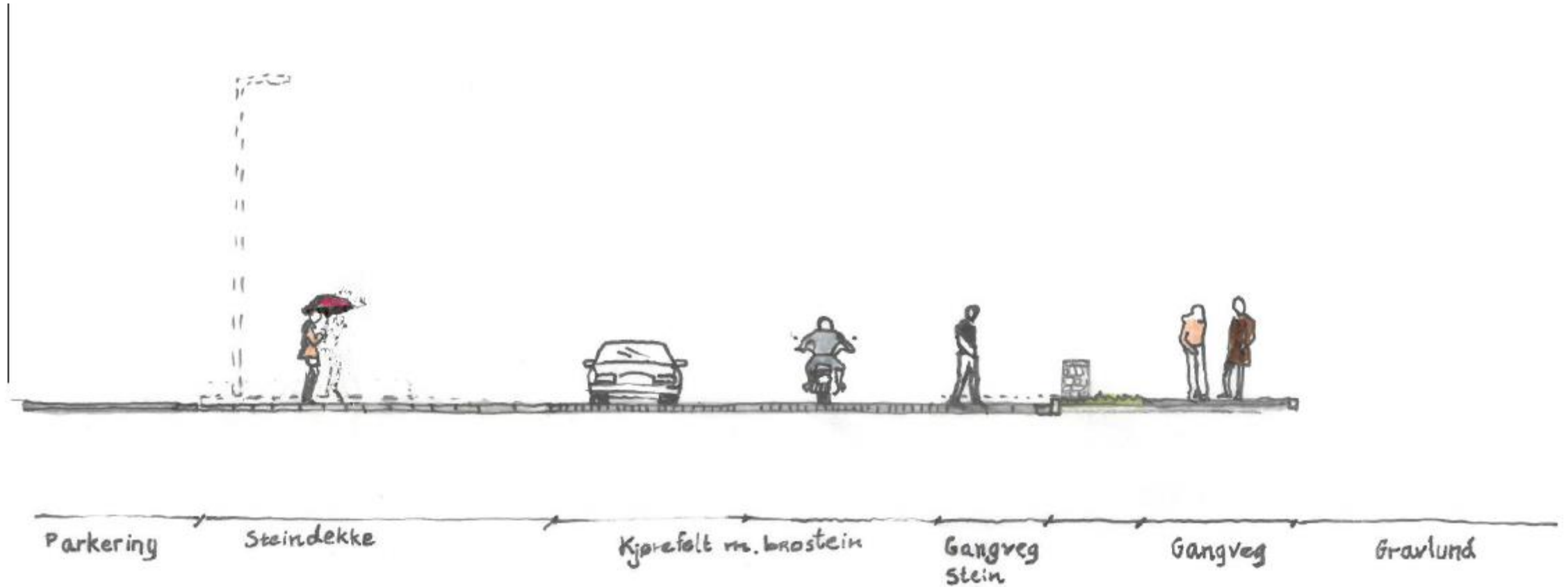


# Her skal ein sikre følgjande:

- Trygg kryssing for gåande
- Busstopp på begge sider
- Fortau/gangveg på begge sider
- Parkering til Tunet og Kabuso



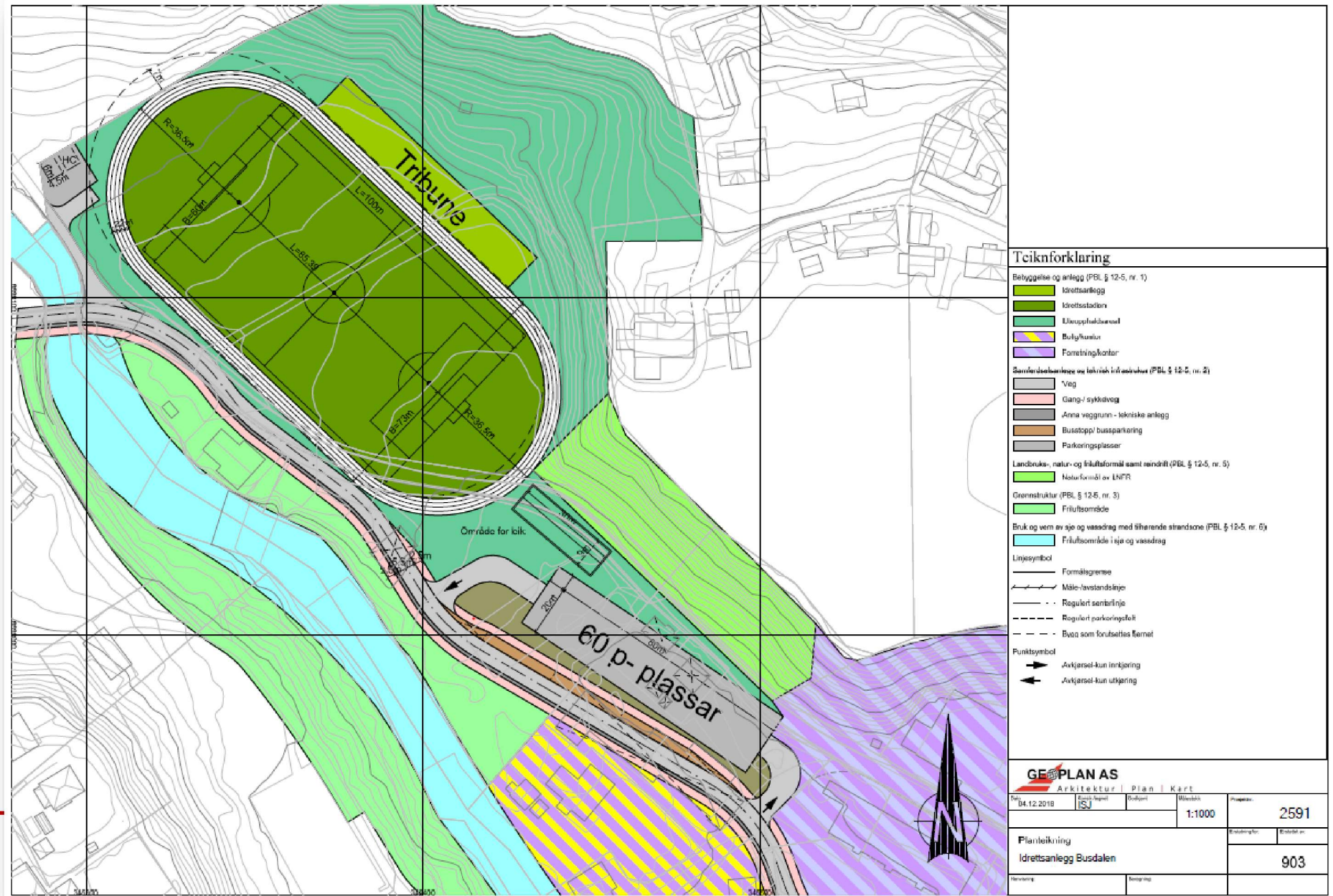
# Tverrprofil - førebels



# Idrettsanlegg Busdalen



# Skisse frå Busdalen Utvikling AS



# Ulike forslag til løysingar

# 1. Fotballbane med aktiviteter rundt

11er-bane

Klubbhus/tribune

Mindre aktivitetsområde

Ny tilkomstveg mellom «kofferten» og eksisterende hus

Sjusetevegen blir gangveg





## 2. Idrettsplass/fleirbruksplass

7er-bane

Klubbhus

Friplass

Basketballbane

+++

Ny tilkomstveg mellom «kofferten»  
og eksisterende hus

Sjusetevengen blir gangveg



### 3. Aktivitet på begge sider av elva

11-bane

Tribune og klubbhus

Friplass ved ungdomsskolen

+++

Ny gangbru

Sjusetevegen blir gangveg



# Areal frå hotellet til Evjo

## Bestilling:

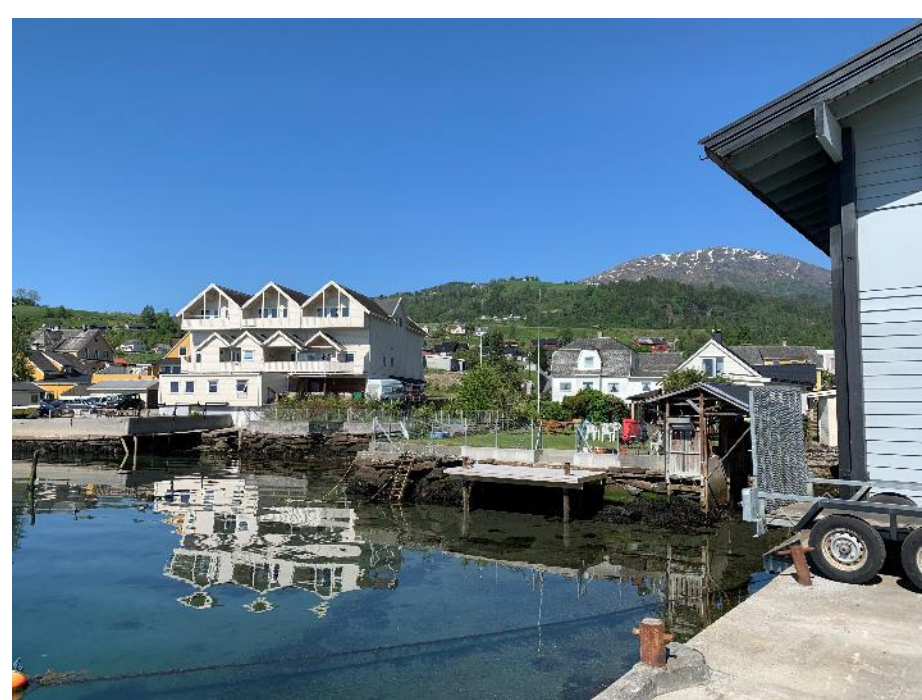
Samanhengande strandveg

Bru over elva mot hotellet

Transformasjon av «betongtomta»

Bubilparkering/camping

Tilkomst til sjø for ålmenta





# Oppsummering:

Vi ønsker tilbakemeldingar på det som er gjort så langt

Tips og idear til andre måtar å løyse det på

Tips til ting vi ikkje har tenkt på

Vel møtt i kantina 😊

**Ta gjerne kontakt:**

**Epost: [aina@abo-ark.no](mailto:aina@abo-ark.no)**

**Tlf: 47 895 253**

**Takk for oss 😊**

