



# SENTRUMSPLAN I ØYSTESE

*(Områderegulering)*



Arbeidsmøte formannskapet 05.03.2026

[www.kvam.no](http://www.kvam.no)



***Produksjon av plandokument er i sluttfasen.***

***Sak kjem til handsaming i Formannskapet 7. mai.***







**Planen er ikkje berre som ein katalog over enkelttiltak.**

Planen handlar ikkje berre om:

- ei bru
- ein veg
- eitt bygg
- eitt prosjekt

Han handlar om korleis alle tiltak skal henga saman.

**Dette er ein plan for korleis Øystese skal utvikla seg.**

Planen handlar om:

- kvar trafikken skal gå
- kvar folk skal bu, arbeida og opphalda seg
- kvar handel skal styrkast
- kvar tryggleiken skal prioriterast
- Kvar skal kommunen lokalisera tenestene dine

Planen legg rammene for vekst – før veksten kjem.





Planen legg føringar for:

- investeringar
- utbygging
- trafikkstruktur
- sentrums kvalitet

i fleire tiår framover.



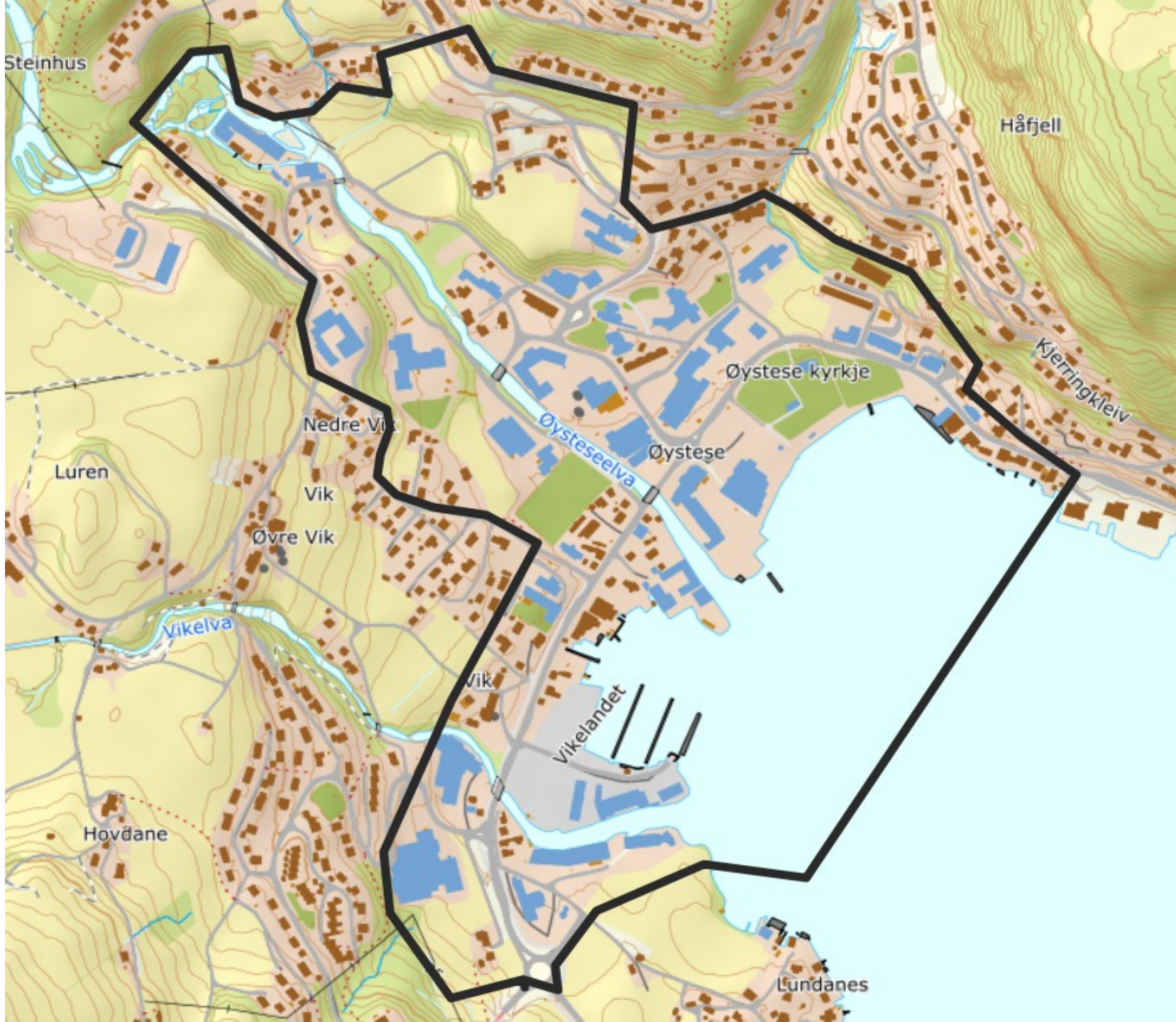
## Planprogram

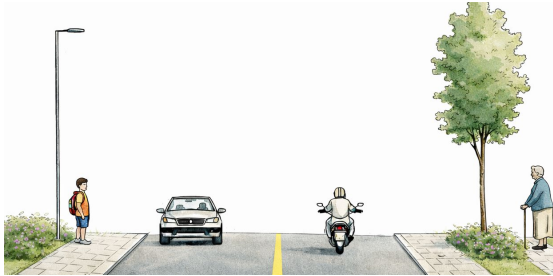
Områdeplan for Øystese, Kvam herad.



### *HOVUDPUNKT I PLANEN:*

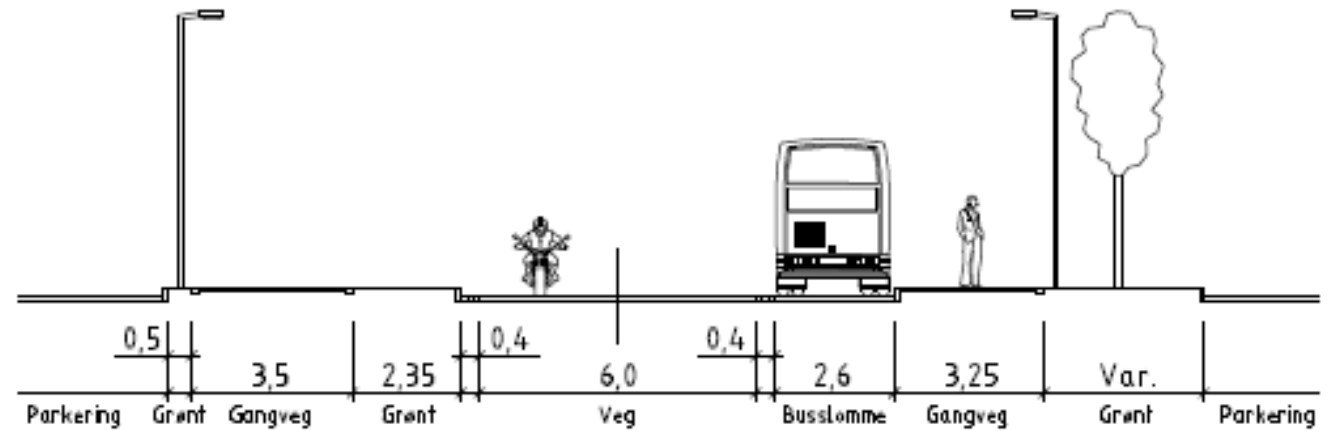
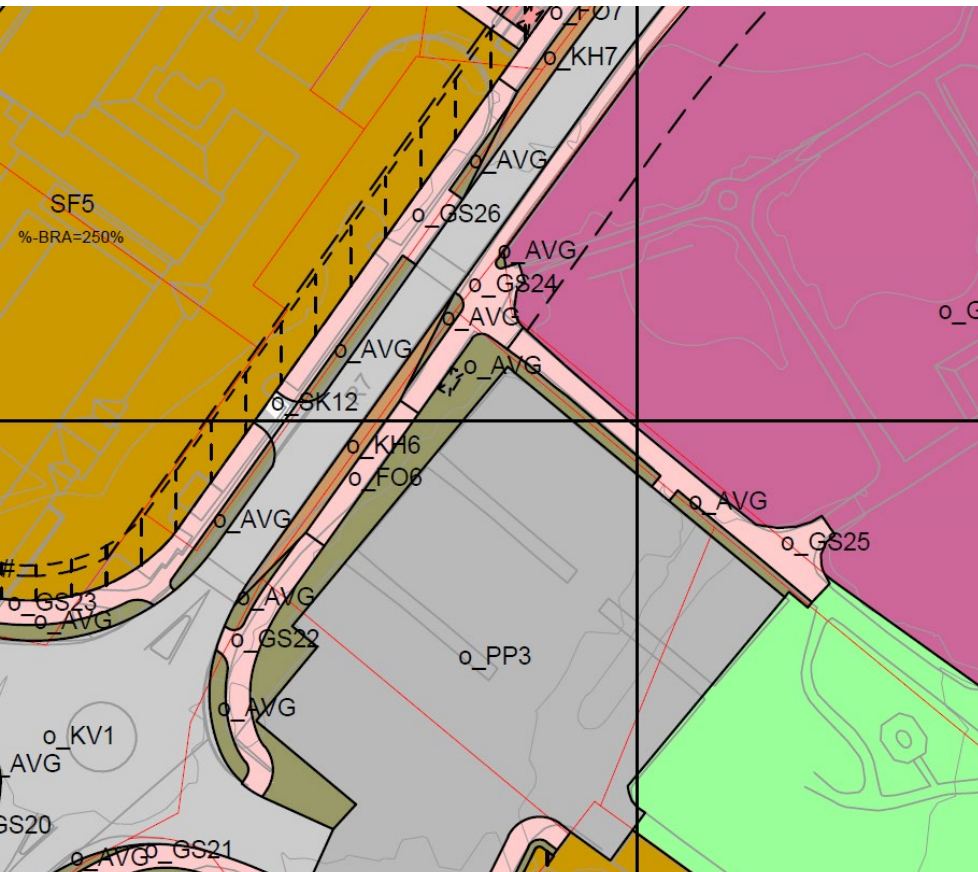
- Trafikk/mobilitet
- Øysteseelva og blågrøne strukturar
- Sentrumsutvikling, næring, bustad og fortetting/transformasjon
- Offentlege område/føremål





## Miljøgate gjennom sentrum og opp til fruktlageret

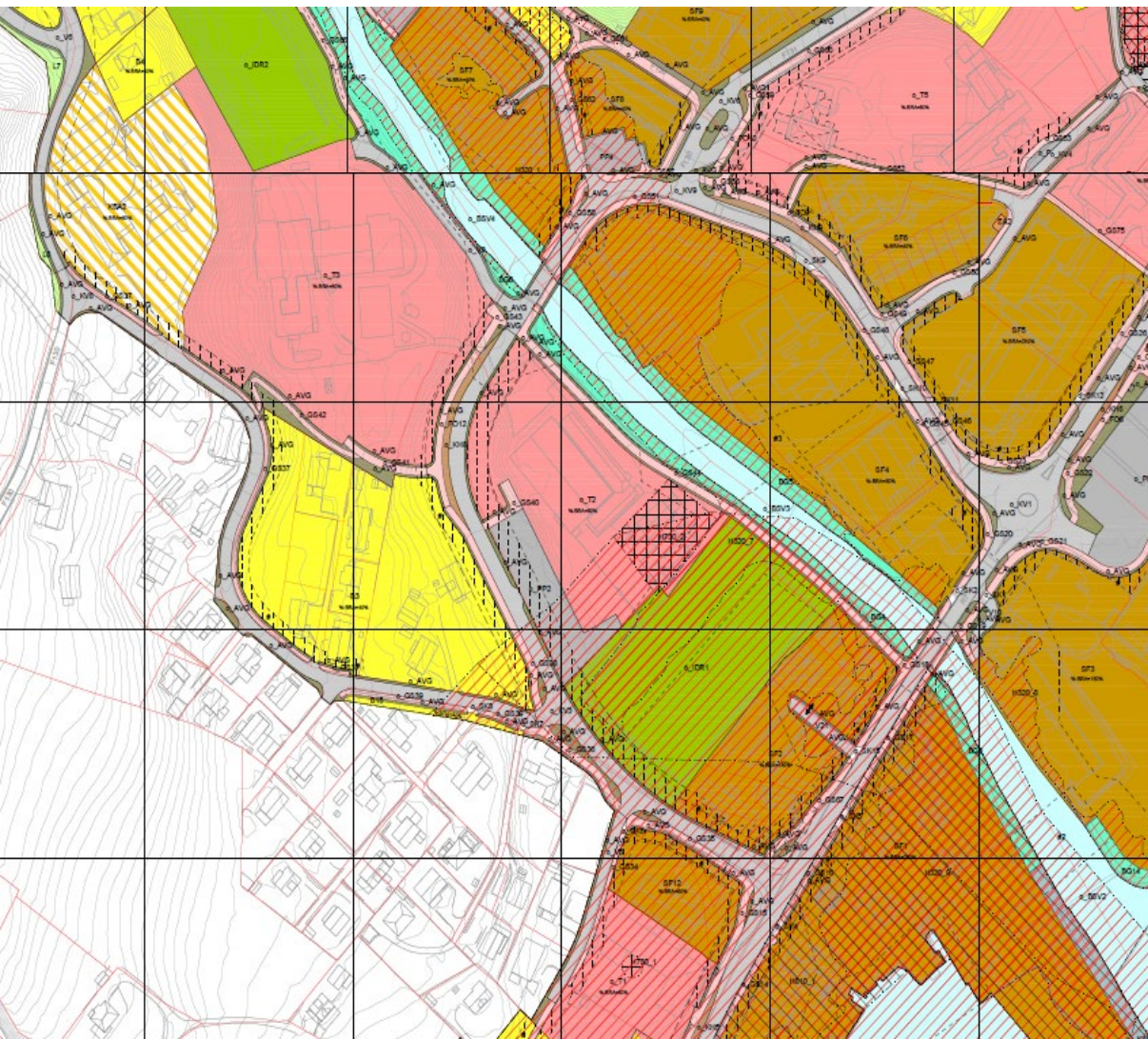
- Fleire trygge kryssingspunkt – Breiare fortau – Tre og planter – Lågare fart – Felles parkering, justerte og tilpassa byggegrenser –
- Finare, triveligare og tryggare



## «Tverrforbindelsen»

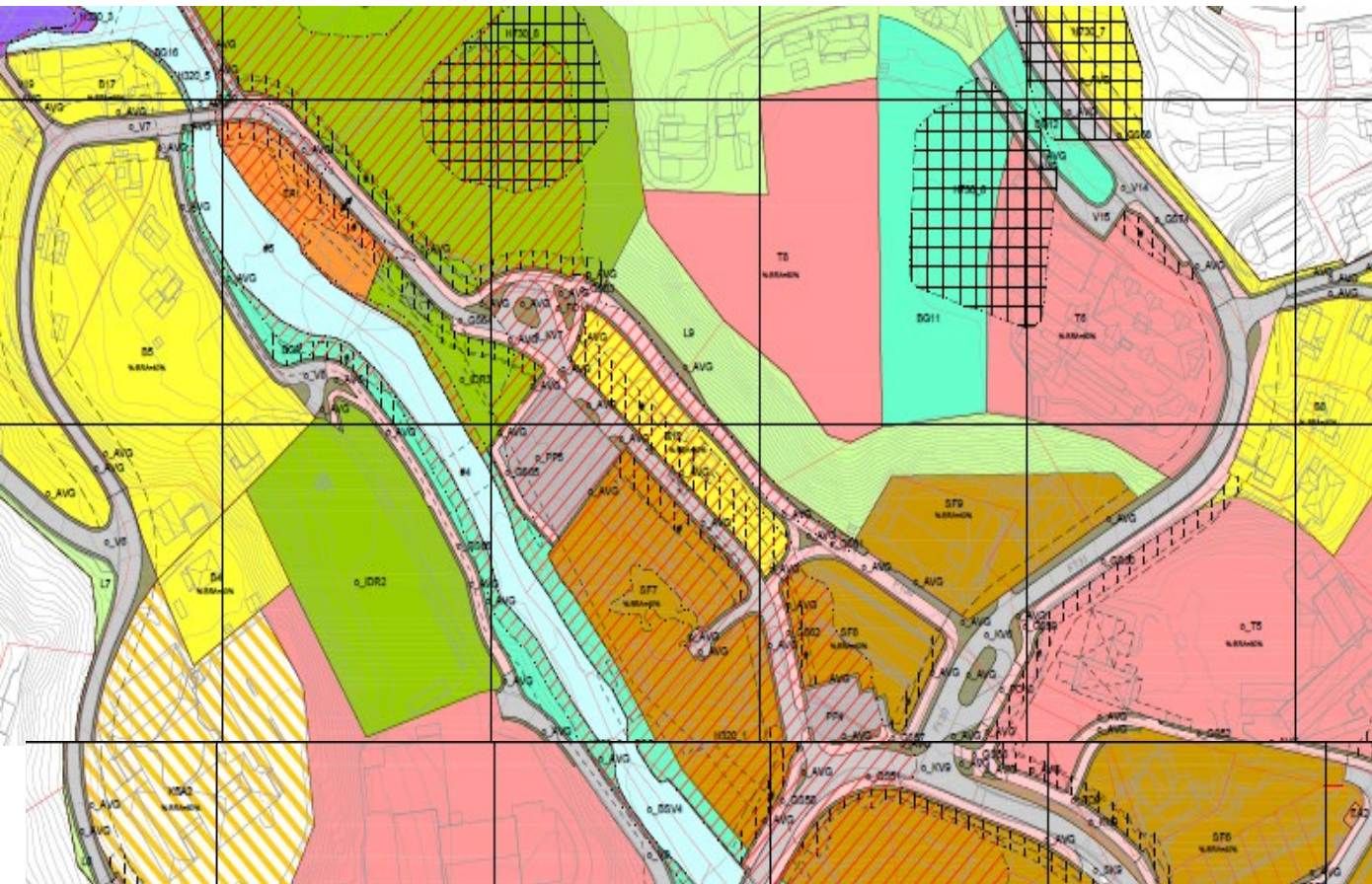
- Regulert som gangveg i 1975
- Regulert til køyreveg i 1991

Vidareført i planen no, med  
parkeringsplassar og busslommer



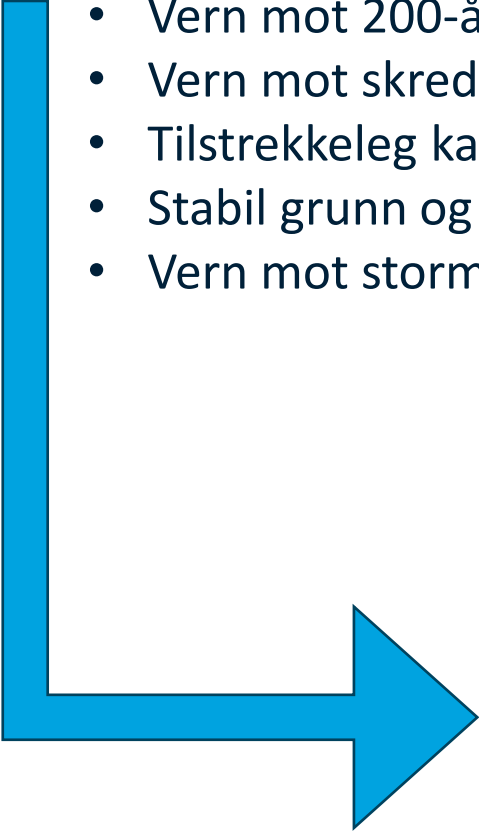
## Tilkomst til Busdalen

- Ny køyreveg frå Merwyn og på oppsida av «koffertfabrikken»
- Utvida parkering og snuareal for av/påstigning
- Omlagt trasé for å vinna plass til idrettsanlegg
- Dagens køyreveg omregulert til gang- og sykkelveg





## Planen må oppfylle relevante tryggleikskrav

- 
- Vern mot 200-årsflaum (med klimapåslag)
  - Vern mot skredhendingar
  - Tilstrekkeleg kapasitet i elveløp og sidebekkar
  - Stabil grunn og tilfredsstillande geoteknisk tryggleik
  - Vern mot stormflo

- Flaumsonekart legg føringar for arealbruk
- Faresoner skal visast i plankartet
- Sikringstiltak må planleggast og gjennomførast før ny utbygging
- Geoteknisk dokumentasjon er føresetnad for byggeløyve innanfor fareområde
- Føresegnene lister opp fareområde



**Vikelva**

Flomsonekartlegging

Oppdragsnr.: S2301942 Dokumentnr.: HYD\_Vikelva\_01 Versjon: J02 Dato: 2023-11-09



Norconsult

**Gjenåpning av Øyrabekken**

Vurdering av muligheter og kostnadsestimat

Oppdragsnr.: S2301942 Dokumentnr.: NO\_S18\_S2301942\_rap Versjon: J03 Dato: 2023-10-26



Norconsult

**Flomvurdering av Øysteseelva**

Oppdragsnr.: S2301942 Dokumentnr.: HYD\_Øysteseelva\_01 Versjon: J04 Dato: 2024-06-31



Norconsult

**Flomsikring av Øysteseelva**

Tiltaksvurdering

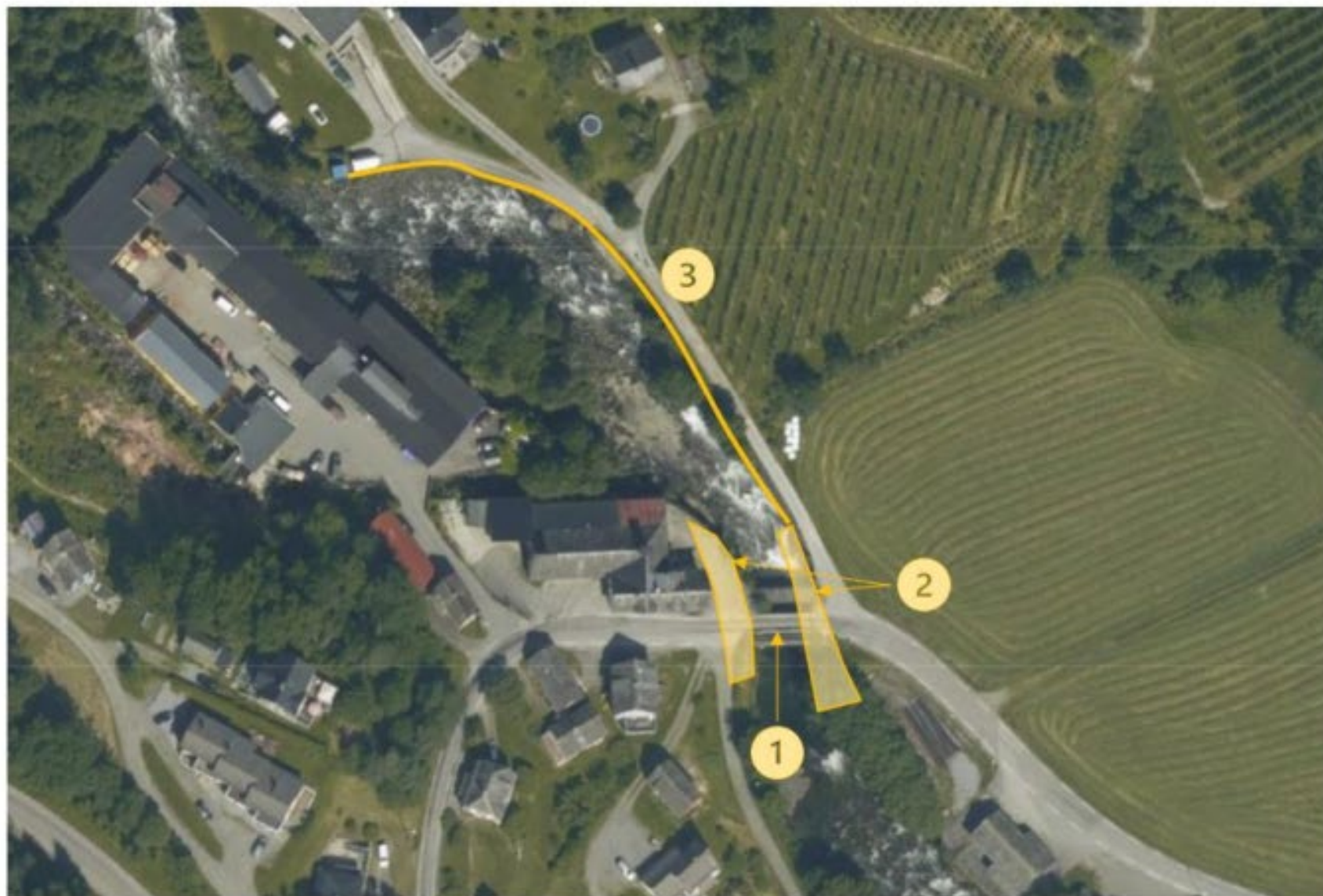
Oppdragsnr.: S2301942 Dokumentnr.: HYD\_Øysteseelva\_03 Versjon: J02 Dato: 2024-06-10



Norconsult







- 1 Fjerning av bro og rørkasse
- 2 Bredeutvidelse (omfang må optimaliseres)
- 3 Flomvegg/heving av eks. sikring



- 1 Breiddeutvidelse
- 2 Lokale justeringer/heving av eks. flomvoll
- 3 Alternativ: Breiddeutvidelse og flomvegg
- 4 Alternativ: Bunnsenking (sprenging av fjell)
- 5 Flomvoll eller flomvegg



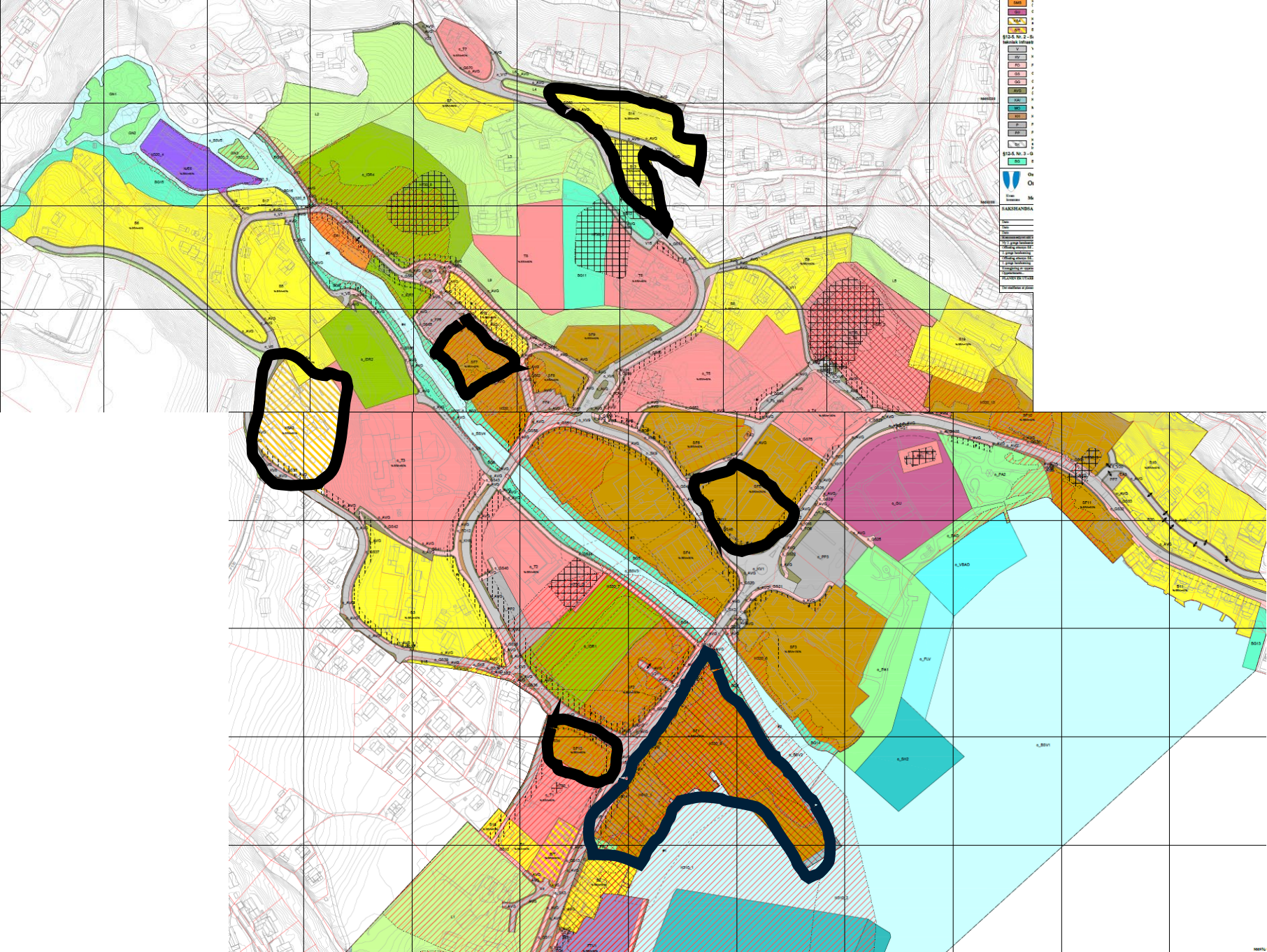


- 1 Hardangerfjordvegen bro – anbefales hevet/utvidet på sikt
- 2 Terrenghewing – sikring mot stormflo
- 3 Bredeutvidelser og/eller terrenghewing – omfang avhenger av tiltak som utføres ifm. broen
- 4 Bredeutvidelser og/eller terrenghewing – omfang avhenger av tiltak som utføres ifm. broen

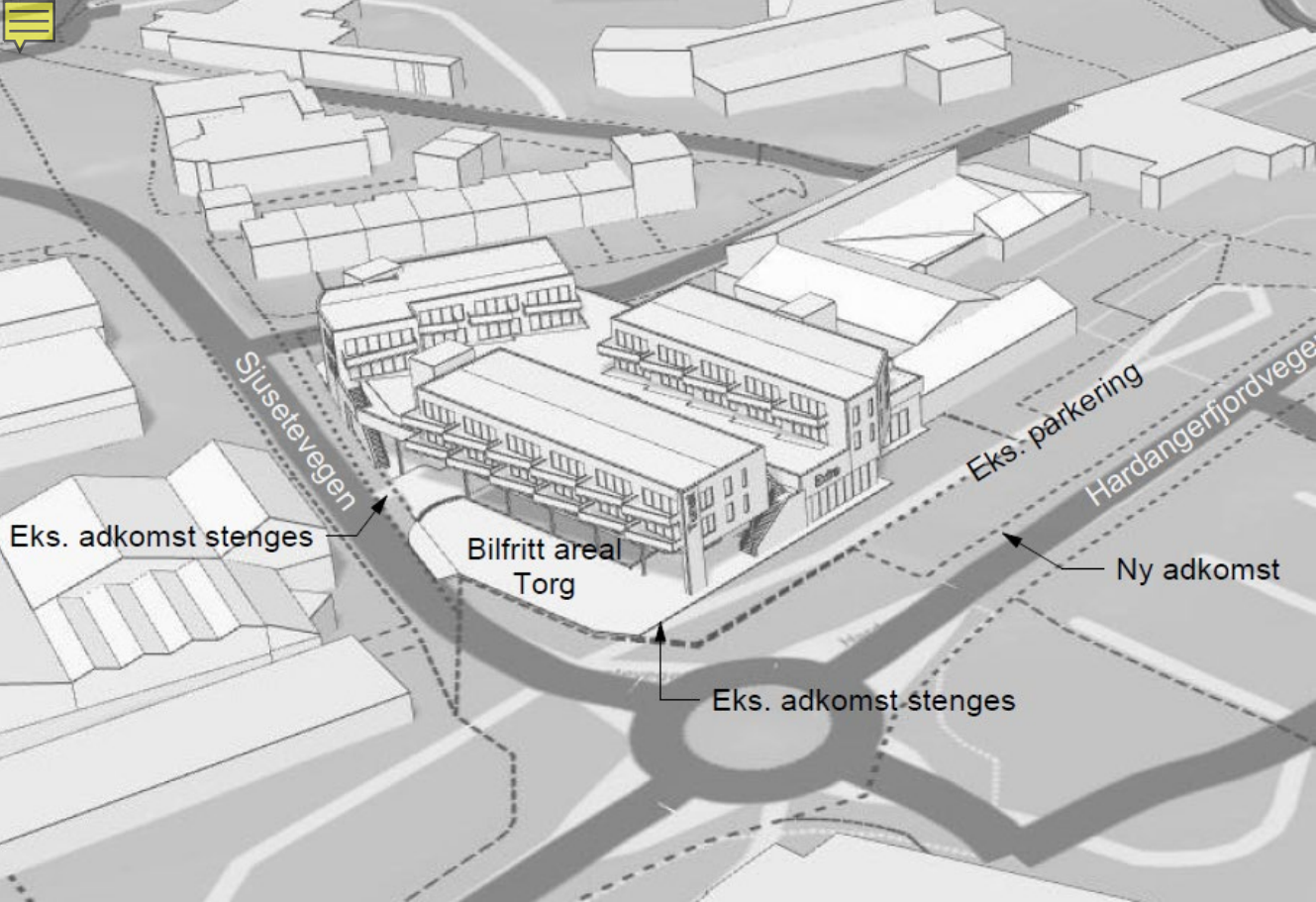


***Bustad i sentrum -  
Stort potensial!***





# Moglegheitsskisse Betongen



# Moglegheitsskisse COOP





- Barneskule*
- Ungdomsskule*
- Gymnaset*
- Barnehage*
- Øysteseheimen og utsikten*
- Mikjelsflaten*
- Idrettshall*
- Hardangerbadet*
- Park*
- Veg og VA*

